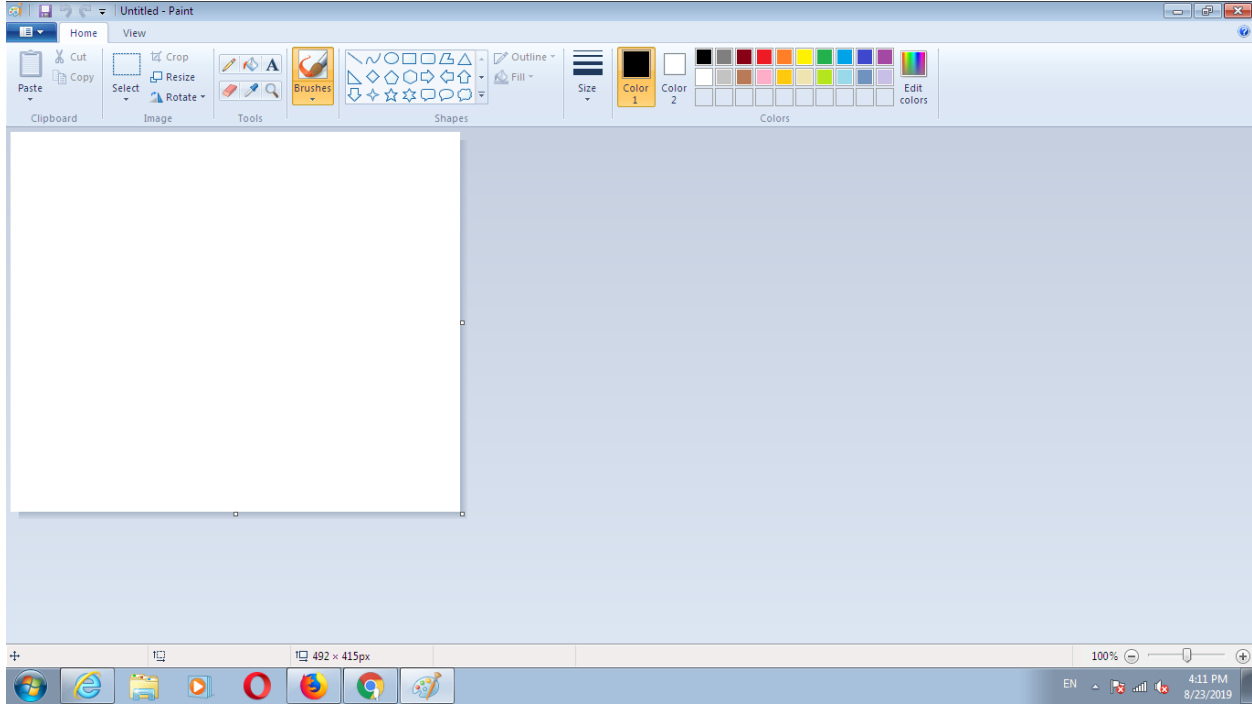


MS PAINT

MS Paint एक Drawing editor है, जो Windows के हर संस्करण में होता है. MS Paint Users को Drawing करने की सुविधा प्रदान करता है.



MS Paint विंडो को कई भागों में बांटा गया है -

Title bar

Title bar Paint विंडो का सबसे ऊपरी भाग है. इस बार पर Paint में बनाई गई फाईल के नाम को दिखाया जाता है. जब तक फाईल को save नहीं किया जाएगा फाईल का नाम नहीं दिखाया जाता है और वहां Untitled लिखा होता है. जैसे ही हम फाईल को किसी नाम से save करते हैं, तब Untitled के स्थान पर फाईल नाम दिखाया जाता है. Title Bar के दांये कोने में तीन बटन होते हैं. इन तीन बटन में पहला बटन "Minimize" होता है, जिस पर क्लिक करने से Open Program का Icon Task Bar में आ जाता है. इसका मतलब ये होता है कि यह Program अभी बंद नहीं किया गया है. इसके ऊपर अभी भी काम किया जा रहा है. दूसरा बटन "Maximize or Restore down" होता है. यह बटन विंडो की Width को कम या ज्यादा करने का कार्य करता है. और तीसरा बटन "Close Button" है. जो प्रोग्राम को बंद करने का कार्य करता है.

MS Paint Button

MS Paint Button Micro Soft Paint का एक प्रमुख भाग है. यह बटन Menu/Tab Bar में होता है. इस बटन में Paint में बनने वाली फाईल के लिए कई विकल्प दिए होते हैं. इसमें आपको MS Paint को Save, Open, Print आदि कार्य करने के लिए Commands दी होती हैं. इन्हीं Commands के द्वारा MS Paint पर कार्य किया जाता है.

Quick Access Toolbar

Quick Access Toolbar MS Paint का एक विशेष भाग है. यह टूलबार Title bar में होता है. इसे हम शॉर्टकट की तरह उपयोग में लेते हैं. इस टूलबार में अधिकतर काम आने वाली commands को add कर दिया जाता है और वे इसमें जुड़ जाती हैं. Quick Access Toolbar की सहायता से MS Paint में कार्य थोड़ी speed से हो पाता है.

Ribbon

Ribbon Paint विंडो का एक और भाग है. यह Title Bar से नीचे होता है.

Status bar

Status bar Paint विंडो में Drawing Area के बिल्कुल नीचे होती है. इस बार में “Zoom Level” नामक टूल होता है, जिसकी सहायता से Page को Zoom in तथा Zoom out किया जा सकता है. Zoom in की सहायता से आप Drawing को बड़ा कर सकते हैं. और Zoom out की मदद से Drawing को वापस छोटा किया जा सकता है.

Drawing Area

Drawing Area MS Paint का सबसे महत्वपूर्ण भाग है. और यह Paint विंडो का सबसे बड़ा तथा मध्य भाग होता है. इसी क्षेत्र में drawing या painting की जाती है.

Scroll Bar

Scroll bar MS Paint विंडो में drawing area के दो तरफ होती है. एक बार लम्बवत (vertically) होती है, जो canvas को ऊपर-नीचे सरकाने के लिए होती है तथा दूसरी बार आड़ी (horizontally) होती है, यह canvas को दांये-बांये सरकाने के लिए होती है.

Microsoft Paint का वर्तमान Version देखने का तरीका

1. सबसे पहले Paint को Open करें.
2. इसके बाद आपको Paint के Paint Button पर क्लिक करना है.
3. Paint Button से आपको About Paint पर क्लिक करना है.
4. About Paint पर क्लिक करने के बाद आपके सामने एक विंडो खुलकर सामने आएगी. जिसमें Paint का वर्तमान Version के बारे में लिखा होता है.



Paint को Open करने के कई तरीके हैं -

1

1. “Windows Start Button” पर क्लिक करें. या फिर की-बोर्ड से “Windows logo key” दबाए.
2. फिर “All Programs” पर क्लिक करें.
3. इसके बाद “Accessories” पर क्लिक करें.

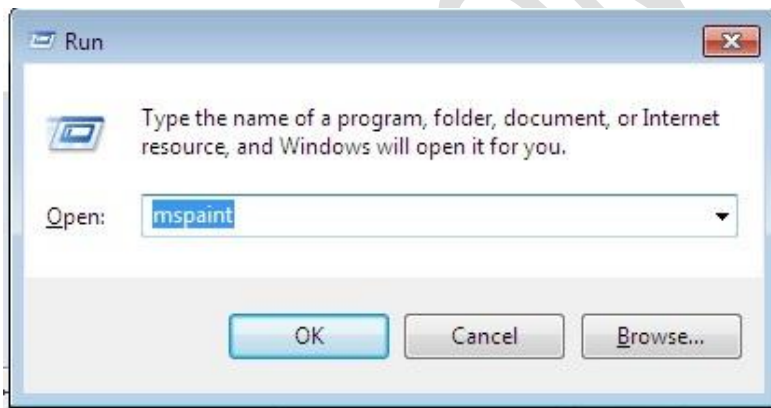
4. फिर “paint” पर क्लिक करें और “MS Paint” आपके सामने है.

2

1. सबसे पहले “Windows Start Button” पर क्लिक करें या फिर की-बोर्ड से “Windows logo key” दबाए.
2. फिर आपको “Windows Search Box” में ‘paint’ लिखना है.
3. इसके बाद आप “Enter” बटन दबाएं
4. आपके सामने “MS Paint” open हो गया है.

3

1. सबसे पहले “windows key + R” की-बोर्ड के माध्यम से दबाए
2. इस शॉर्टकट को दबाने के बाद आपके सामने window खुल कर आएगी.
3. यह विंडोज का ‘run box’ है इसके सर्च बॉक्स में आपको “mspaint” लिखना है. इसमें स्पेस नहीं देना है.

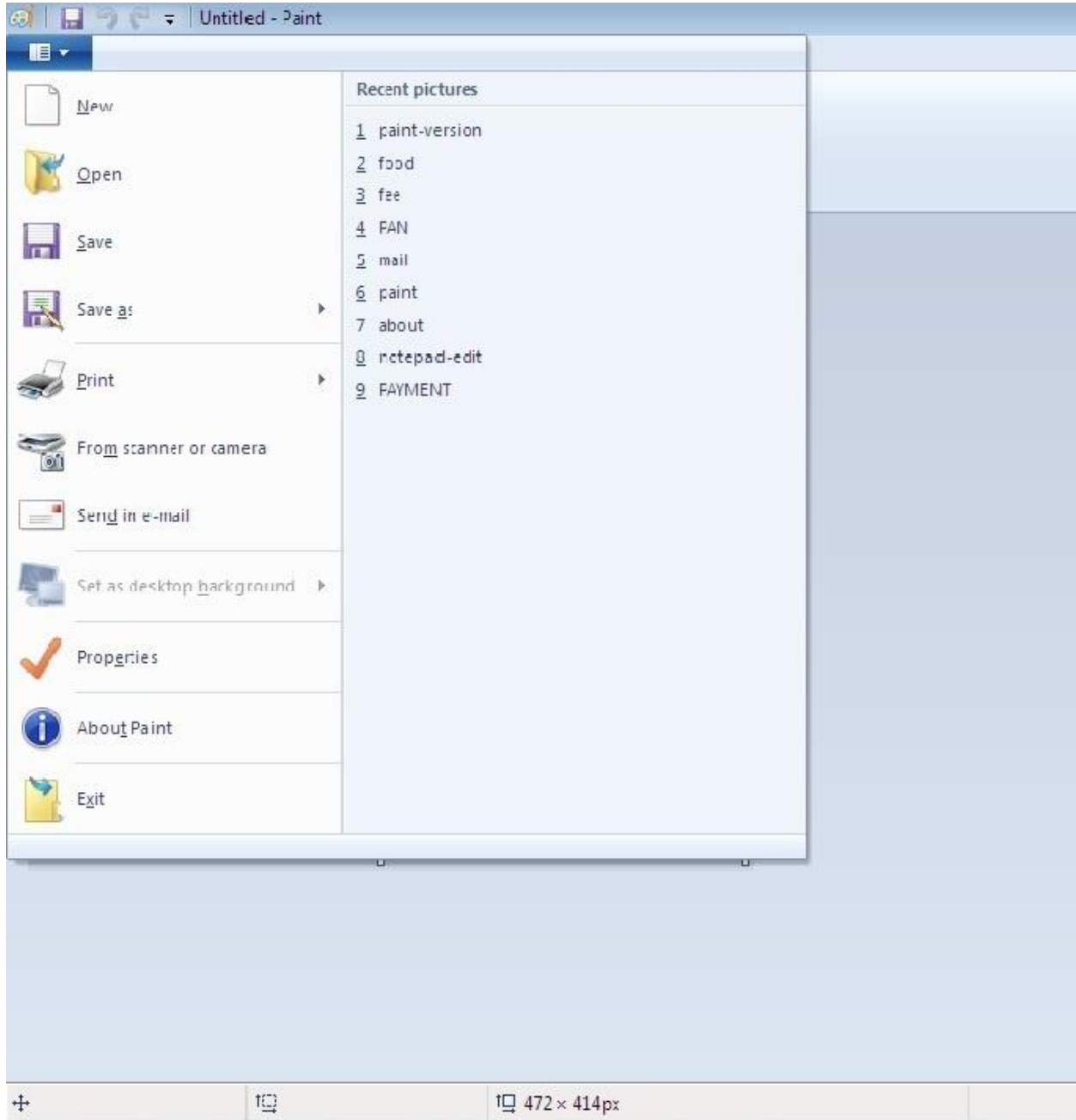


4. इसके बाद आप “Enter” बटन दबाएं और आपके सामने “MS Paint” open हो गया है.

File Menu of Paint

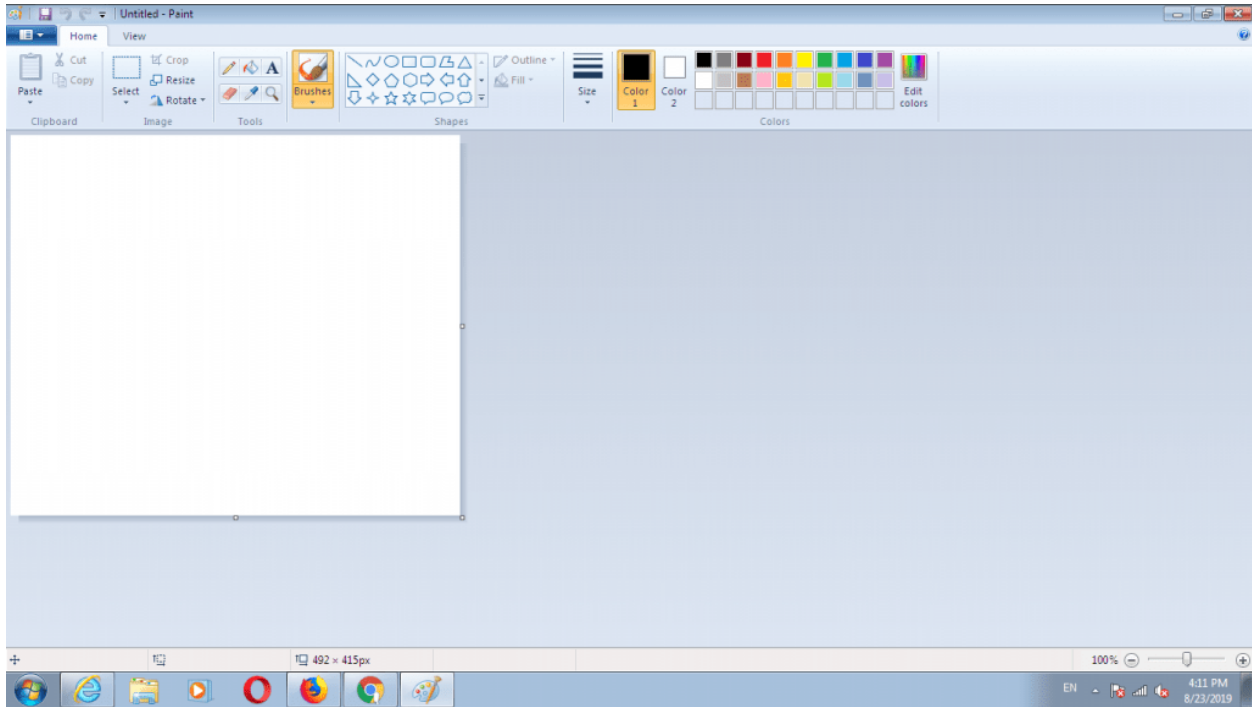
Paint की File Menu पर जाने के लिए Keyboard से ALT + F Key दबाएं. इसके अलावा Mouse के द्वारा भी जा सकते हैं. Paint की File Menu पर क्लिक करने पर File Menu खुल जाती है.

Paint की File Menu में निम्न विकल्प होते हैं –



New

New कमांड का उपयोग Paint में New File बनाने के लिए किया जाता है. इस कमांड को आप Keyboard Shortcut **CTRL + N** द्वारा भी सक्रिय कर सकते है. New कमांड से आपके सामने एक खाली Paint Window खुल जाती है.



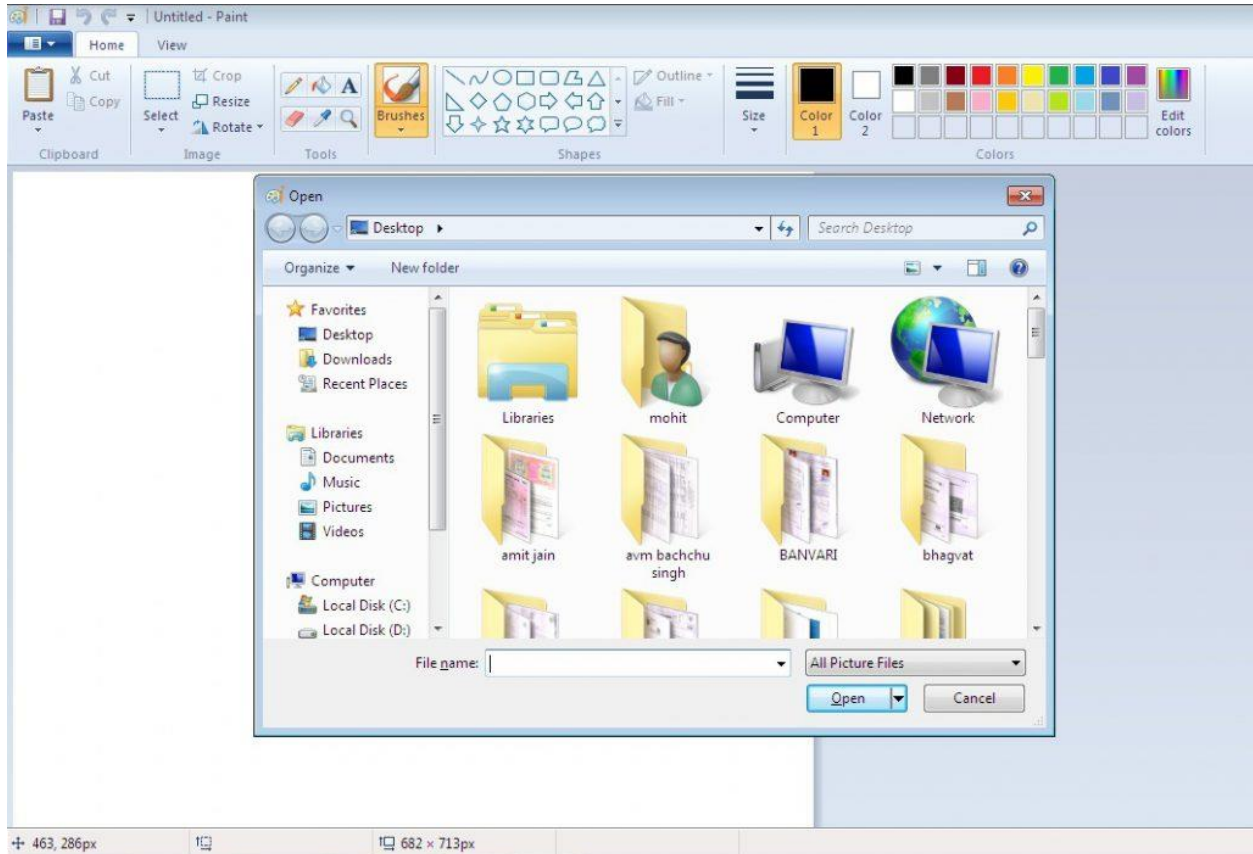
Open

Open कमांड का उपयोग Paint में पहले से Save File को Open करने के लिए किया जाता है. जब आप इस पर क्लिक करते हैं तो इससे आपके सामने Paint Open Dialog Box खुल जाता है. इस कमांड का Keyboard Shortcut **CTRL + O** है..

पहले से Save MS Paint File को कैसे Open करें?

1. सबसे पहले Paint को Open करिए.
2. Paint को Open करने के बाद Menu Bar से **File** Menu पर क्लिक कीजिए.
3. **File** Menu से आपको **Open** पर क्लिक करना है. या आप Keyboard से **CTRL + O** भी दबा सकते हैं.
4. **Open** पर क्लिक करने के बाद आपके सामने एक **Open Dialog Box** खुलकर सामने आएगा.

5. यहाँ से आपको अपनी Paint File को ढूँढना है. आपने जिस भी फोल्डर में फाईल को Save किया था. उसमे अपनी फाईल को देखे. और **Open** पर क्लिक कीजिए. आपकी फाईल खुल जाएगी.



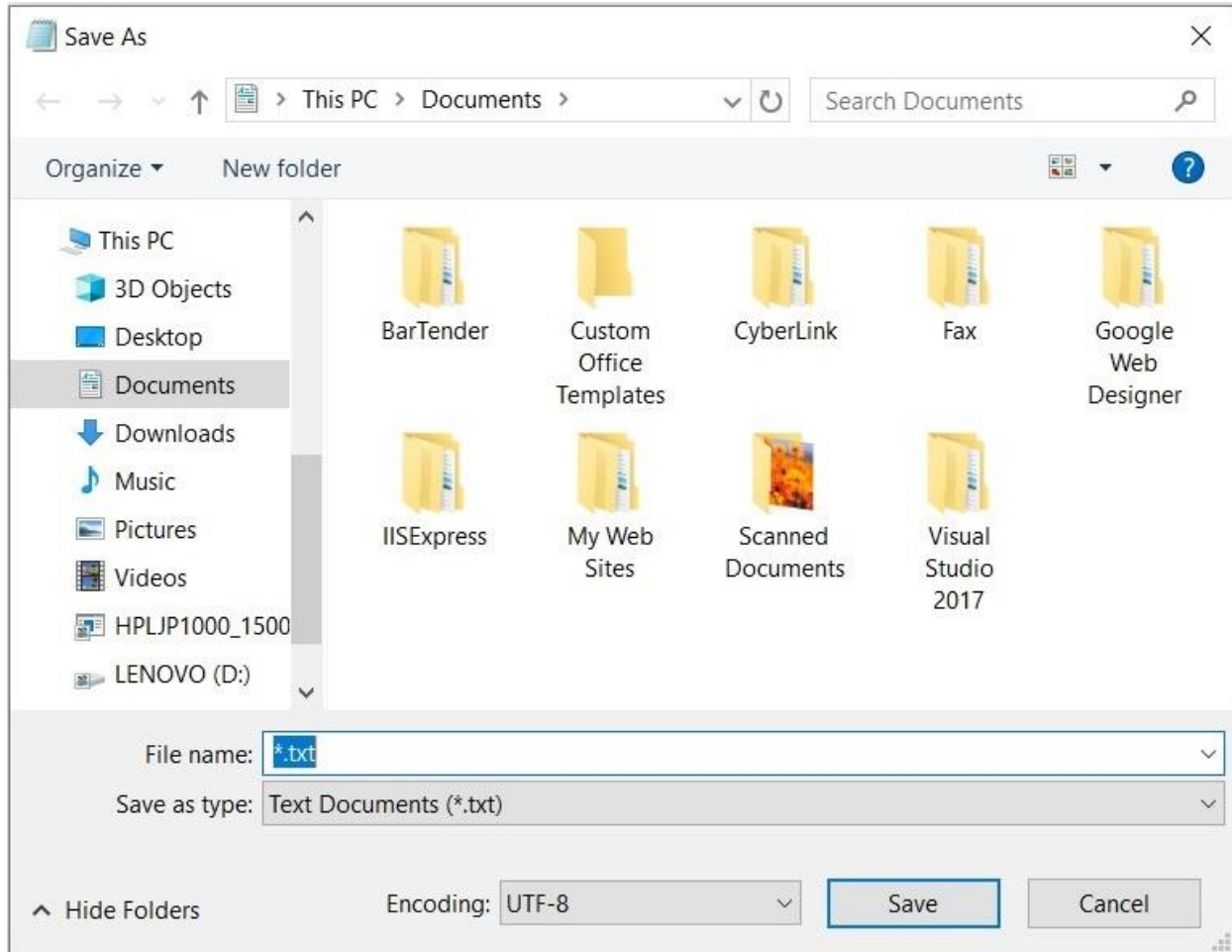
Save

Save कमांड का उपयोग MS Paint में बनार्यी गए File को Save करने के लिए किया जाता है. इस कमांड का Keyboard Shortcut **CTRL + S** होता है.

Paint में कोई File कैसे Save करें?

1. सबसे पहले Paint को Open करिए.
2. Paint को Open करने के बाद **File** Menu पर क्लिक करिए.
3. **File** Menu से आपको **Save** पर क्लिक करना है. या Keyboard से **CTRL + S** भी दबा सकते है.

4. **Save** पर क्लिक करने के बाद आपके सामने एक **Save As Dialog Box** खुलकर सामने आएगा. यहाँ से आप अपनी फाईल को Save करने के लिए जगह का चुनाव, फाईल का नाम दीजिए और Save पर क्लिक करिए. और आपकी फाईल Save हो जाएगी.



Save As

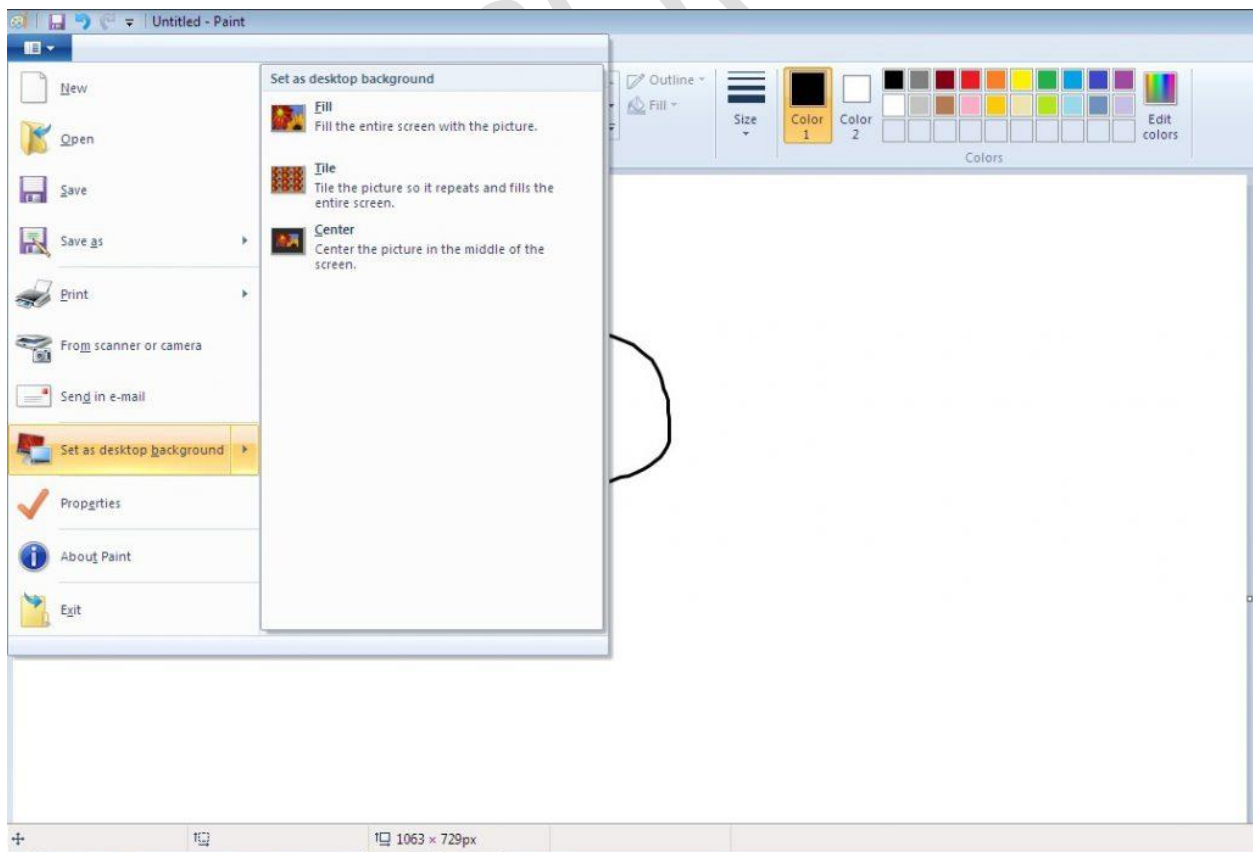
Save As कमांड का उपयोग Paint में पहले से Save File को किसी अन्य नाम से Save करने के लिए किया जाता है. Save As के द्वारा Saved Files का File Name, File Type और Encoding आदि में परिवर्तन किया जा सकता है.

Set as Desktop Background

आप इन steps को पढकर MS Paint की किसी भी Drawing को आसानी से Desktop Background पर लगा पाएंगे.

Paint Drawing को Desktop Background पर लगाने का तरीका

1. सबसे पहले Paint को Open करिए.
2. MS Paint को Open करने के बाद जिस Drawing या Picture को आप Desktop Background के रूप में Use करना चाहते हैं. उसे भी Paint में Open कर लें
3. इसके बाद Paint Button पर क्लिक कीजिए. ऐसा करने पर आपके सामने MS Paint Button Menu खुल जाएगी.
4. अब यहां से Set as desktop background पर माउस पॉइंटर को ले जाकर इसके सामने दिख रहे Arrow पर क्लिक कीजिए. ऐसा करने पर आपके सामने Set as desktop background से संबंधित और विकल्प खुल जाएंगे.
5. यहाँ आपको Background लगाने से संबंधित तीन विकल्प मिलेंगे. Fill, Tile, और Center. इनमे से किसी एक पर क्लिक करें. और Drawing या Picture Desktop Background पर लग जाएगी.

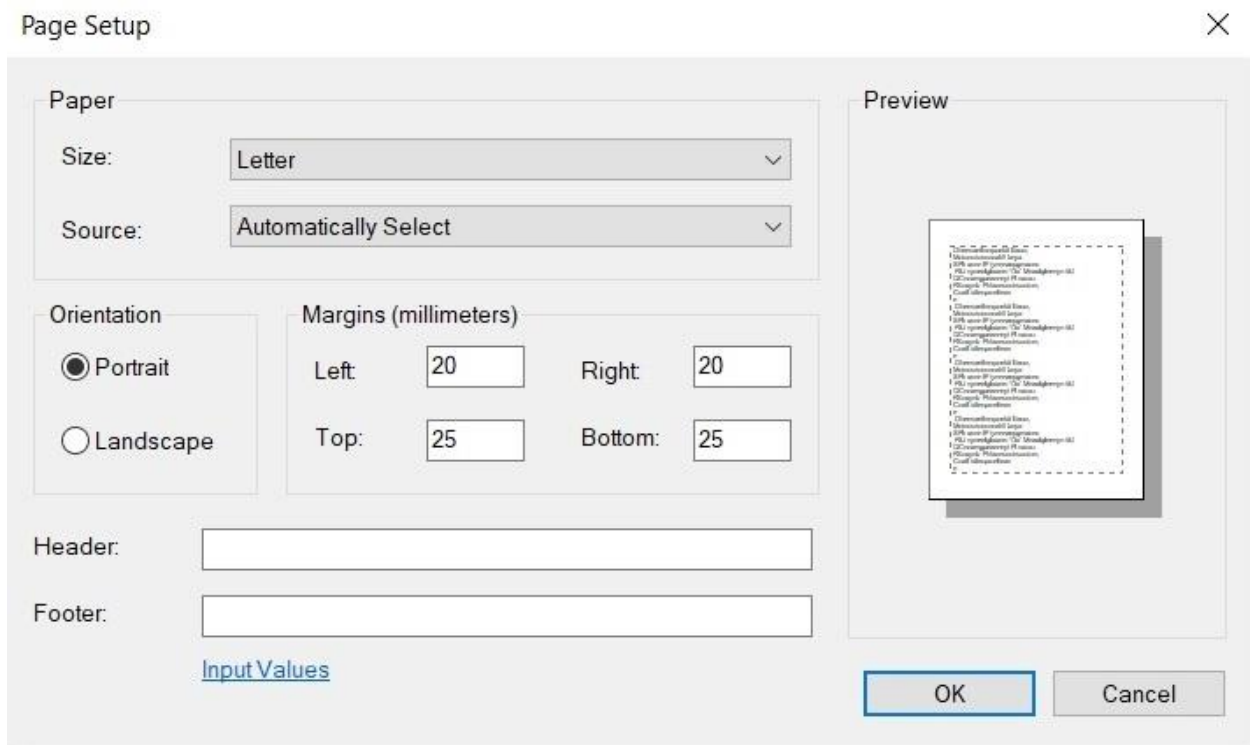


Page Setup

Page Setup कमांड का उपयोग Paint में Page के आकार को बदलने के लिए किया जाता है. इस कमांड के द्वारा Page का Size, Orientation, Margin आदि को Set किया जा सकता है.

MS Paint में Page Setup कैसे करें?

1. सबसे पहले Paint को Open करिए.
2. इसके बाद File Menu पर क्लिक करना है.
3. अब आपको यहां से Print पर क्लिक करना है. उसके बाद Page Set Up पर क्लिक करना है ऐसा करने पर आपके सामने Page Setup Dialog Box Open हो जाएगा.
4. यहाँ से आप Paint File के लिए Page Size, Margin, Orientation, Header & Footer आदि की Setting आसानी कर सकते हैं.

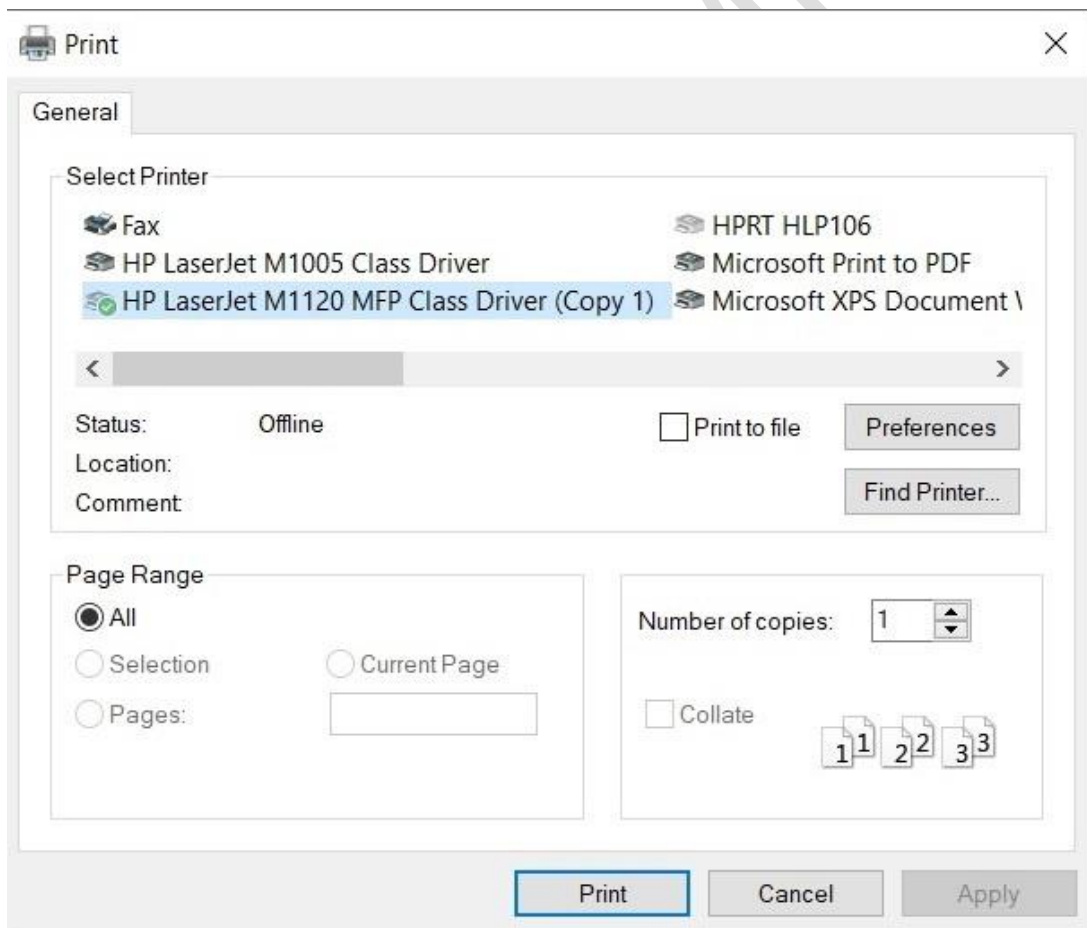


Print

Print कमांड का उपयोग MS Paint में बनायी गयी File का Print लेने के लिए किया जाता है. इस कमांड को आप Keyboard Shortcut **CTRL + P** द्वारा भी सक्रिय कर सकते हैं. Print कमांड से आपके सामने Print Dialog Box खुल जाता है.

Paint File को Print कैसे करें?

1. सबसे पहले Paint को Open करिए.
2. MS Paint को Open करने के बाद इसमे आप जिस भी File को Print करना चाहते हैं. उसे भी MS Paint में Open कर लीजिये.
3. File को Open करने के बाद File Menu से **Print** पर क्लिक कीजिए या Keyboard से **CTRL + P** भी दबा सकते हैं.



Exit

Exit कमांड का उपयोग MS Paint को बंद करने के लिए किया जाता है. इस कमांड से आप MS Paint से बाहर आ जाते हैं.

Quick Access Toolbar

Quick Access Toolbar एक Shortcut के रूप में कार्य करती है. जिसमें अधिकतर काम आने वाली Commands होती हैं. Quick Access Toolbar में कुछ Common Commands जैसे Save, New, Cut, Copy, Undo, Redo, Print आदि को Add कर दिया जाता है. जिससे आप इन्हे Manual तरीके से Use करने के बजाए Quick Access Toolbar से ही एक क्लिक में Use कर सकते हैं.

Commands और Buttons Add करना

Quick Access Toolbar में कोई भी Command और Button को Add करने के लिए आपको एक सामान्य सी प्रक्रिया करनी होती है. इसके लिए आप जिस भी Command या Button को Add करना चाहते हैं, उसके ऊपर Right Click कीजिए. इसके बाद Add to Quick Access Toolbar पर क्लिक कीजिए. और वह Command या Button विशेष Quick Access Toolbar में Add हो जाएगा.

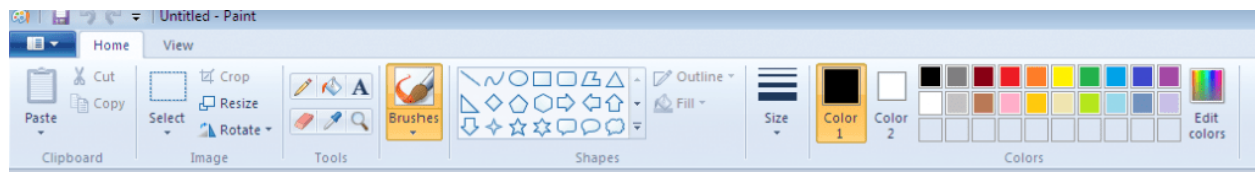
Commands और Buttons Remove करना

आप Quick Access Toolbar से Buttons को Remove भी कर सकते हैं. इसके लिए आपको ऊपर बताई गई प्रक्रिया के विपरीत करना है. आप Quick Access Toolbar से जिस भी Button या Command को Remove करना चाहते हैं, उसके ऊपर Right Click कीजिए. इसके बाद Remove from Quick Access Toolbar पर क्लिक कीजिए. और वह Command या Button विशेष Quick Access Toolbar से Remove हो जाएगा.

Home Tab of Paint

MS Paint की Home Tab को Keyboard से Alt+H दबाकर सक्रिय कर सकते हैं. या इसे Mouse द्वारा भी इस्तेमाल कर सकते हैं. WordPad में By Default इसी Tab के Buttons खुले रहते हैं.

Home Tab में कुल 5 Group होते हैं. इन Groups का नाम क्रमशः Clipboard, Image, Tools , Shapes और colors हैं.



Clipboard

Clipboard एक अस्थायी Storage होती है. जिसमें आपके द्वारा Copy या Cut किया हुआ Data Save रहता है. जब तक आप इस Data को Paste नहीं करते हैं. तब तक वह Data Clipboard में ही रहता है.

Image

इस Group में हम Drawing को Select कर सकते हैं Drawing का Horizontal और Vertical साइज़ बदल सकते हैं और Drawing को Horizontal और Vertical Rotate कर सकते हैं.

Tools

इस Group में हम Pencil, Eraser, Magnifier, Text, Fill with color का उपयोग करके Drawing बना सकते हैं.

Shapes

इस Group में हम विभिन्न प्रकार की Shapes बना सकते हैं

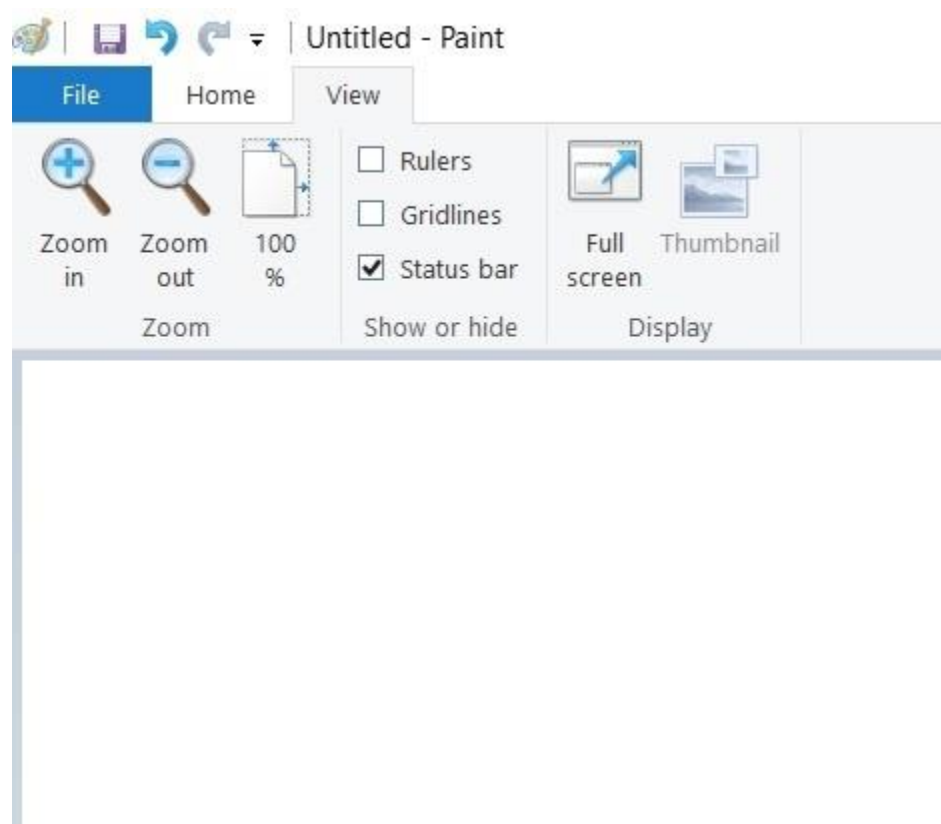
Colors

Colors Group में हम अपनी Drawing, Shapes में color भर सकते हैं.

View Tab of Paint

MS Paint की View Tab को Keyboard से Alt+V दबाकर सक्रिय कर सकते हैं. या इसे Mouse द्वारा भी इस्तेमाल कर सकते हैं.

View Tab में कुल 3 Group होते हैं. इन Groups का नाम क्रमशः Zoom, Show or Hide और Display है.



Zoom

इस Group में 3 Buttons होते हैं. जब आप Zoom in पर क्लिक करते हैं, तो Document अपने Original Size से बड़ा दिखने लगता है. जब आप Zoom Out पर क्लिक करते हैं, तो वापस छोटा होने लगता है. और यदि आप 100% पर क्लिक करेंगे तो Document अपने Original Size में आ जाता है.

Show or Hide

इस Group में 3 Commands होती हैं. पहली Ruler, जिससे Ruler को Show और Hide किया जाता है. दूसरी Gridlines, इससे Gridlines को Hide or Unhide कर सकते हैं और तीसरी Command से Status Bar को Show और Hide किया जाता है.

Display

इस Group में 1 Command होती है. Full Screen, इस Command के द्वारा हम अपनी Drawing को Full Screen पर कर सकते हैं.

ARORA COMPUTER